

# Circolo Culturale e Ricreativo di Bergamo

ENTE NAZIONALE SORDI  
Sezione Provinciale di Bergamo  
Via Simone Elia, 2 - 24020 TORRE BOLDONE (BG)  
FAX 035346043 - [www.ensbergamo.it](http://www.ensbergamo.it) - E-MAIL: [ccr@ensbergamo.it](mailto:ccr@ensbergamo.it)

Organizza  
**SABATO 28 Ottobre 2017**

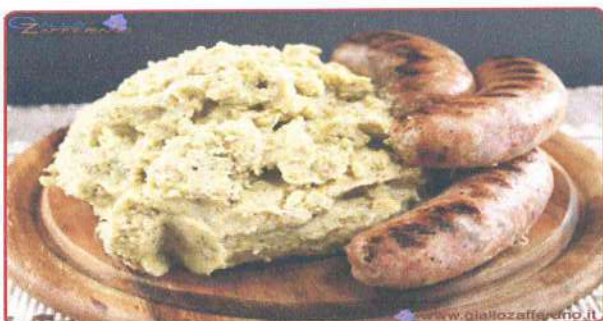
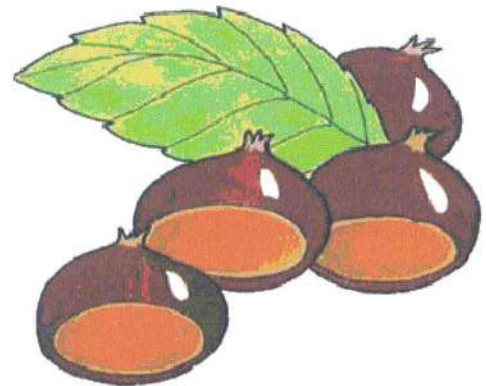
# FESTA CONTADINA

Una serata contadina bergamasca con tanta allegria... la polenta bergamasca, salamelle, formaggio, vino... e caldarroste!!!

***Vi aspettiamo numerosi!!!***

## Apertura Circolo ore 19:00

Polenta con salamella e formaggio	€ 5,00
Panino con salamella e formaggio	€ 4,50
Polenta con salamella	€ 3,00
Panino con salamella	€ 2,50
Panino con formaggio	€ 2,50
Un bicchiere di caldarroste	€ 2,00
Polenta con formaggio	€ 3,00



Il Coordinatore CCR  
Bottini Walter

*Bottini Walter*