



Circolo Culturale e Ricreativo di Bergamo

ENTE NAZIONALE SORDI
Sezione Provinciale di Bergamo

Via Simone Elia, 2 - 24020 TORRE BOLDONE (BG)
FAX 035344968 - www.ensbergamo.it - EMAIL bergamo@ens.it

Gruppo **"DUE PASSI ...SEGNANDO"**

Programma del mese di OTTOBRE 2017



4 ottobre Mercoledì : **Milano Torre BRANCA**

Ritrovo alle ore 13.45 Stazione FF.SS e treno ore 14.02. camminata verso Castello Sforzesco . Salita alla Torre alta 108 metri. Rientro a Bergamo



11 Ottobre Mercoledì **Borgo dei Tasso e casa Arlecchino**

Ritrovo alle ore 12.45 Stazione SAB – treno delle Valli Bus ore 13,00 e arrivo a Camerata Cornello per visita Al Borgo Tasso e proseguimento a piedi a Oneta visita Casa di Arlecchino e infine a San Giovanni Bianco. Rientro a Bergamo in serata.



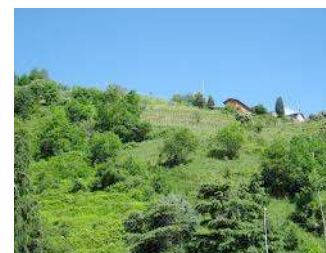
18 Ottobre Mercoledì: **Zanica bassa pianura**

Ritrovo alle ore 14.00 alla stazione FF.SS Bergamo Dalle ore 14,15 alle 18,00 camminata fino a Zanica su pista ciclabile Rientro alla stazione FF.SS.



25 Ottobre Mercoledì: **Pontida e le sue colline**

Ritrovo alle ore 13.45 Stazione FF.SS e treno ore 14.08 Camminata sulle amene colline 12 km e rientro a Bergamo in serata.



Per Informazioni:

Circolo Culturale e Ricreativo il martedì pomeriggio
oppure cellulare **3421925577 Galbusera Pierangelo**
WhatsApp Due passi...segnando

Vi aspettiamo e massima puntualità...!

Gli organizzatori